


ГОТОВЫЕ ТАУНХАУСЫ У ЛЕСА

 ПОСЕЛОК
ЗАСЕЛЕН

 СОБСТВЕННОСТЬ
ОФОРМЛЕНА

 КОММУНИКАЦИИ
РАЗВЕДЕНЫ



ФИРСАНОВКА
лайф



Фирсановка Лайф - лучший поселок таунхаусов бизнес-класса (премия TREFI)

Клубный комплекс расположен в 17 км от МКАД по Ленинградскому шоссе. Хорошая транспортная доступность наряду с развитой инфраструктурой позволяют ощутить все преимущества загородной жизни. Проехать к комплексу можно по Ленинградскому, Пятницкому и Новосходненскому шоссе, как на личном, так и на общественном транспорте.

Фирсановка Лайф - это малоэтажный клубный комплекс, выполненный в единой архитектурной концепции. Неповторимый стиль делает комплекс похожим на небольшой европейский городок.

На территории комплекса расположен 21 корпус на 119 таунхаусов. В поселке оборудованы зоны отдыха с детской и спортивной площадками, установлено видеонаблюдение, выполнено озеленение.

Для обеспечения комфортного проживания жителей в комплексе Фирсановка Лайф работает профессиональная управляющая компания, которая занимается всеми вопросами, связанными с эксплуатацией комплекса. Территория поселка огорожена по всему периметру и находится под круглосуточным надзором специалистов службы безопасности.

Таунхаусы в поселке Фирсановка Лайф можно приобрести в рассрочку или в ипотеку (ВТБ 24, Сбербанк, Возрождение, Райффайзенбанк, ДельтаКредит).

***Давно мечтаете приобрести дом на лоне природы?
Фирсановка Лайф станет идеальным вариантом на пути к вашей мечте!***

ТЕРРИТОРИЯ ПОСЕЛКА



7 ПРИЧИН КУПИТЬ СЕЙЧАС!

1. 100% готовность

Клубный комплекс Фирсановка Лайф полностью построен и введен в эксплуатацию. Все центральные коммуникации (электричество, магистральный газ, канализация и водопровод) разведены по поселку, заведены в дома и функционируют.

2. Природное окружение

Поселок расположен в экологически чистом уголке ближнего Подмосковья, с трех сторон территория комплекса окружена лесным массивом.

3. Удобные для жизни планировки

Просторная площадь квартир - от 222 до 278 кв.м., шесть типов планировок и мансардный этаж, позволяют воплотить даже самые оригинальные интерьерные решения. Проектом предусмотрены высокие потолки (3,2 м) и широкая монолитная лестница.

4. Хорошая транспортная доступность

До поселка Фирсановка Лайф можно доехать на личном автомобиле по Ленинградскому, Пятницкому или Новосходненскому шоссе. Ж/д станция расположена в 1,5 км от поселка, присутствует регулярное автобусное сообщение с Зеленоградом и Москвой.

5. Близость действующей инфраструктуры

- Детский сад (муниципальный): расположен в деревне Подолино, действует с 1 сентября 2017 года (1 км от нашего поселка)
- Школа №24 (муниципальная): расположена в мкр. Фирсановка (1,5 км)
- Поликлиника (3,5 км)
- Магазины шаговой доступности: в ЖК «WelltonPark Новая Сходня» (1 км).
- Городская инфраструктура: г. Зеленоград (5 минут на машине)

6. Профессиональная управляющая компания

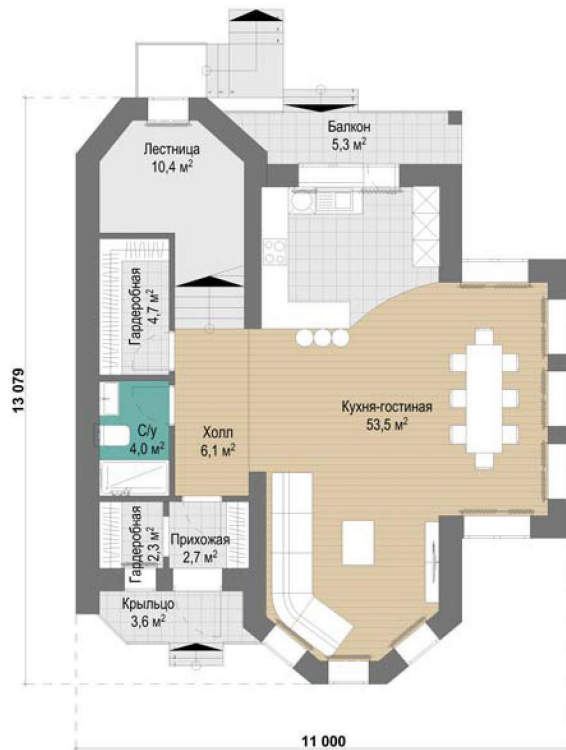
Осуществляет охрану территории, содержание газонов, уборку снега, обслуживание инженерного оборудования и прочие услуги. Разумная стоимость эксплуатации.

7. Лучшая альтернатива коттеджу за городом за меньшие деньги!

ГЛОСТЕР (правая торцевая секция без гаража)

233 м²

План 1-ого этажа



План 2-ого этажа



План мансарды



ТЕХНИЧЕСКИЕ ХАРАКТЕРИСТИКИ ТАУНХАУСОВ

качественные материалы строительства

При строительстве таунхаусов в комплексе Фирсановка Лайф использовались только высококачественные строительные и отделочные материалы:

- Фундамент: монолитная ж/б-плита
- Несущие стены: кирпичные, толщиной 380 мм
- Перекрытия: монолитные железобетонные, толщина 150 мм
- Внешние отделочные материалы: облицовочный кирпич 120 мм
- Утепление стен: экологичная минеральная вата «Rockwool», толщиной 150 мм
- Конструкция кровли: стропильная деревянная конструкция с обработкой антисептирующими и антипиреными составами
- Покрытие кровли: мягкая черепица типа «Тегола»
- Лестница на второй этаж: монолитная, железобетонная
- Потолки 3,2 м

современное инженерное оборудование

В домах установлено современное инженерное оборудование:

- Все дома оснащены котельным оборудованием фирмы Buderus: двухконтурный котел, бойлер, блок управления.
- Выполнена разводка отопления трубами Rehau, установлены радиаторы отопления, выполнена разводка горячей и холодной воды.
- Подведена газовая труба к плите на кухне.
- К каждой квартире подведено оптоволокно, что дает возможность пользоваться высокоскоростным интернетом, установить цифровое телевидение, видеонаблюдение, телефон и систему «умный дом».

Все центральные коммуникации (электричество, магистральный газ, канализация и водопровод) в комплексе уже подведены и действуют.

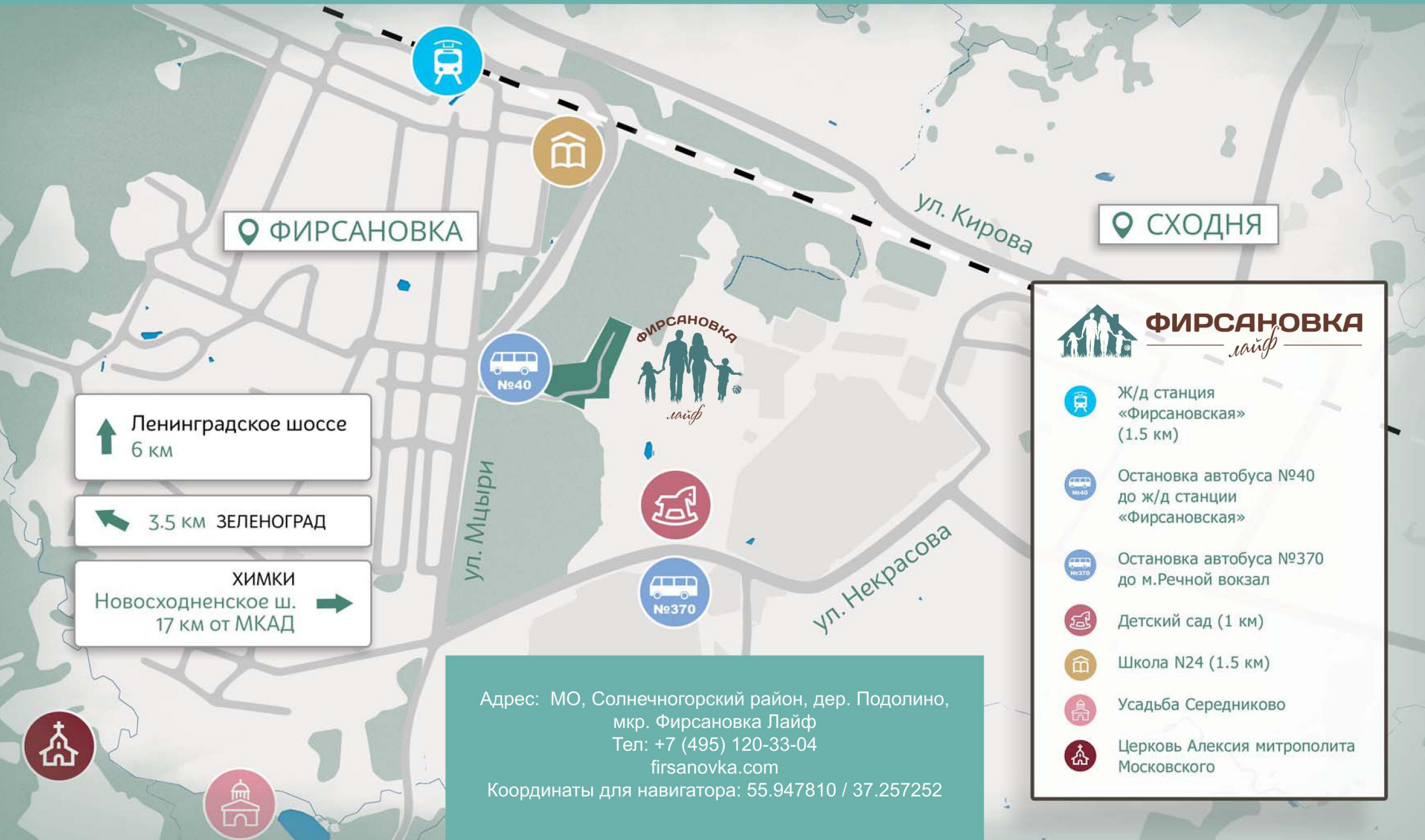
ГАЛЕРЕЯ



ГАЛЕРЕЯ



ТЕРРИТОРИЯ ПОСЕЛКА



ФИРСАНОВКА

СХОДНЯ

↑ Ленинградское шоссе
6 км

↖ 3.5 км ЗЕЛЕНОГРАД

ХИМКИ
Новосходненское ш. →
17 км от МКАД

ул. Мцыри

ул. Кирова

ул. Некрасова



ФИРСАНОВКА
лайф



Ж/д станция
«Фирсановская»
(1.5 км)



Остановка автобуса №40
до ж/д станции
«Фирсановская»



Остановка автобуса №370
до м.Речной вокзал



Детский сад (1 км)



Школа N24 (1.5 км)



Усадьба Середниково



Церковь Алексия митрополита
Московского

Адрес: МО, Солнечногорский район, дер. Подолино,
мкр. Фирсановка Лайф
Тел: +7 (495) 120-33-04
firsanovka.com

Координаты для навигатора: 55.947810 / 37.257252